

Exposé



UNTERNEHMENSGRUPPE
NASSAUISCHE HEIMSTÄTTE
WOHNSTADT

Eigentumswohnungen in bevorzugter Lage

Bad Homburg/Kirdorf





Eigentumswohnungen in 61350 Bad Homburg/Kirdorf

Objektbeschreibung

Das Eigentumsobjekt, Hofheimer Str.28-30, befindet sich in Bad Homburg/Kirdorf mit insgesamt 24 Eigentumswohnungen(2-4 Zimmer). Errichtet wurden die 4-geschossigen Häuser im Jahre 1961. Das Objekt ist in einem gepflegten Zustand in ruhiger Wohnlage mit wertvollen altem Baumbestand und Blick auf den Taunus.





Lage

Kirdorf ist ein Stadtteil im Norden von Bad Homburg vor der Höhe im Hochtaunuskreis. Die zentrale Lage bei Frankfurt am Main mit kurzen Anbindungen an die Autobahnen und den Flughafen sowie die Nähe zu den ruhigen Taunus-Wäldern machen die Attraktivität dieses sehr beliebten Wohnorts aus. Diverse Vereine und Sehenswürdigkeiten in der näheren Umgebung sorgen für ein reichhaltiges Freizeitangebot.

Ausreichende Einkaufsmöglichkeiten in der Nähe sind vorhanden.

Kindergärten, Grundschulen und weiterführende Schulen befinden sich in unmittelbarer Nähe. Die Innenstadt Bad Homburg ist schnell mit öffentlichen Verkehrsmitteln zu erreichen und bietet Kultur auf höchstem Niveau.





Daten zum Objekt

Adresse:	61350 Bad Homburg/Kirdorf Hofheimer Str.28-30
Anzahl Häuser:	2
Anzahl WE:	24
Anzahl Zimmer:	2-4 Zimmer
Wohnfläche:	ca.49-76 m ²
Baujahr:	1960/1961
Heizungsart:	Gas-Zentralheizung





weitere Daten zum Objekt

Bauweise und Ausstattung:

massive viergeschossige Bauweise, Satteldach
1991 erneuert, voll unterkellert, Balkone,
Dachgeschoss nicht ausgebaut und
Kunststofffenster mit Isolierverglasung (1990/1991).

Bäder / WC saniert.

Küchen: Fliesenspiegel bei Badsanierung mit
erneuert.

Warmwasserversorgung erfolgt durch Gas-
Zentralheizung.





Kaufpreis

Kaufpreis für eine 2 Zimmer Eigentumswohnung:
ca. 49 m²/Wfl. € 65.000,00

Kaufpreis für eine 3 Zimmer Eigentumswohnung:
ca. 65 m²/Wfl. € 86.000,00

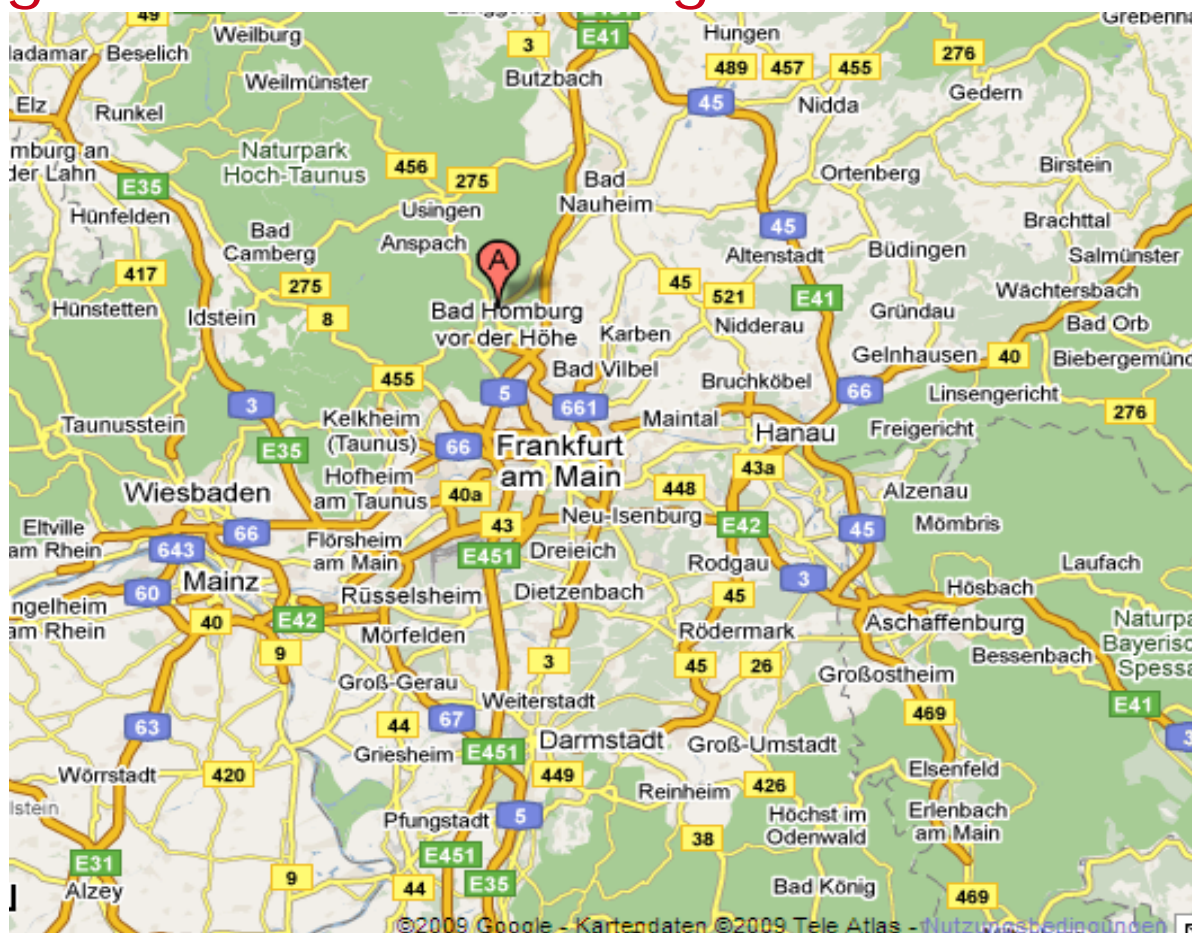
Kaufpreis für eine 4 Zimmer Eigentumswohnung:
ca. 76 m²/Wfl. € 100.000,00

Eine Provision fällt nicht an.





Umgebungskarte Bad Homburg/Kirdorf

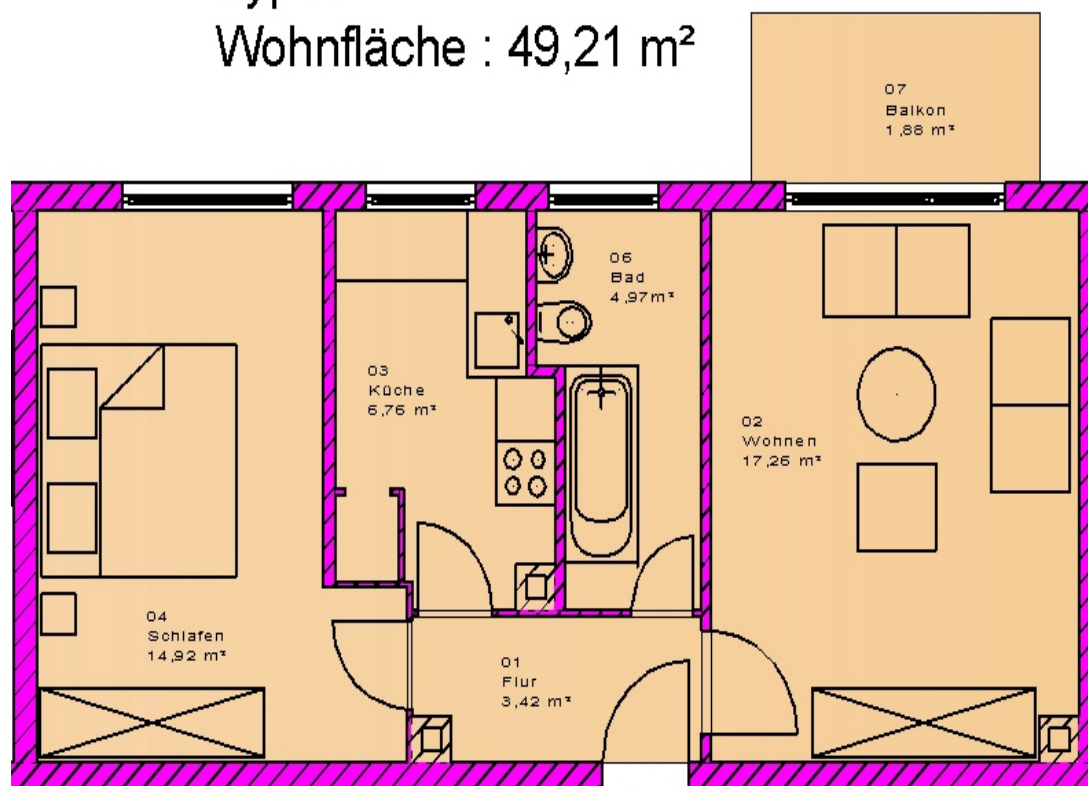




Beispielhafter Grundriss

2-Zimmer-Wohnung
Küche, Bad, Balkon

Typ E
Wohnfläche : 49,21 m²

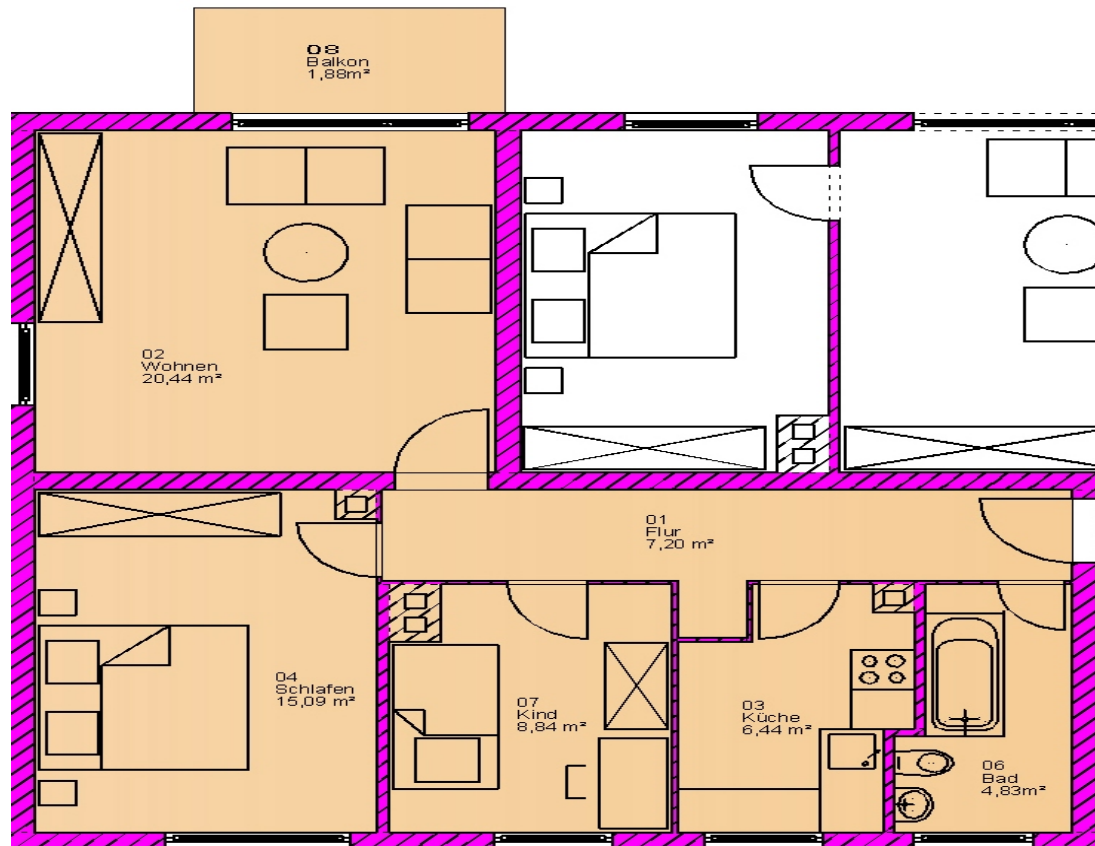


Beispielhafter Grundriss

3-Zimmer-Wohnung
Küche, Bad, Balkon



UNTERNEHMENSGRUPPE
NASSAUISCHE HEIMSTÄTTE
WOHNSTADT



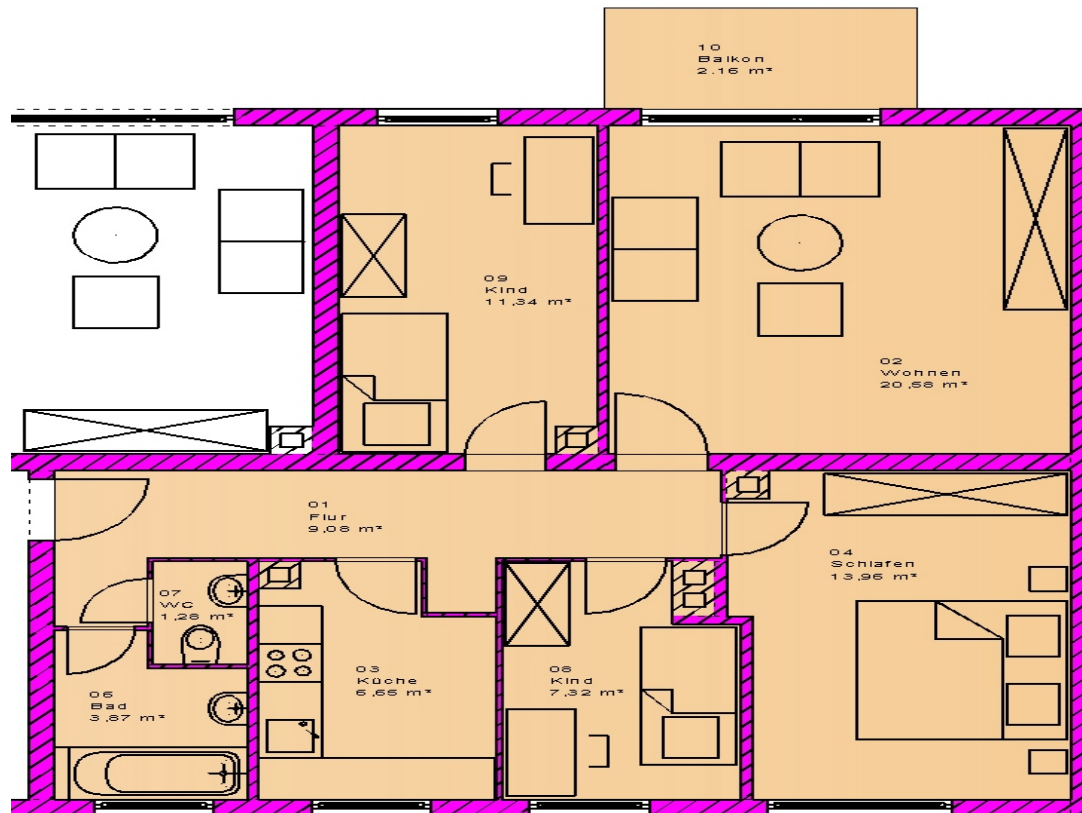
Typ A
Wohnfläche : 64,72 m²

Beispielhafter Grundriss

4-Zimmer-Wohnung
Küche, Bad,
sep. WC, Balkon



UNTERNEHMENSGRUPPE
NASSAUISCHE HEIMSTÄTTE
WOHNSTADT



Typ F
Wohnfläche : 75,96 m²



UNTERNEHMENSGRUPPE
NASSAUISCHE HEIMSTÄTTE
WOHNSTADT

Ihr Ansprechpartner

Herr Giuseppe Mastroserio

Untermainkai 12/13

60311 Frankfurt

Tel: 069-6069-1157

Fax: 069-6069-1146

Mobil: 0151-11453226

Wir freuen uns über Ihren Anruf und vereinbaren gerne einen Besichtigungstermin mit Ihnen.